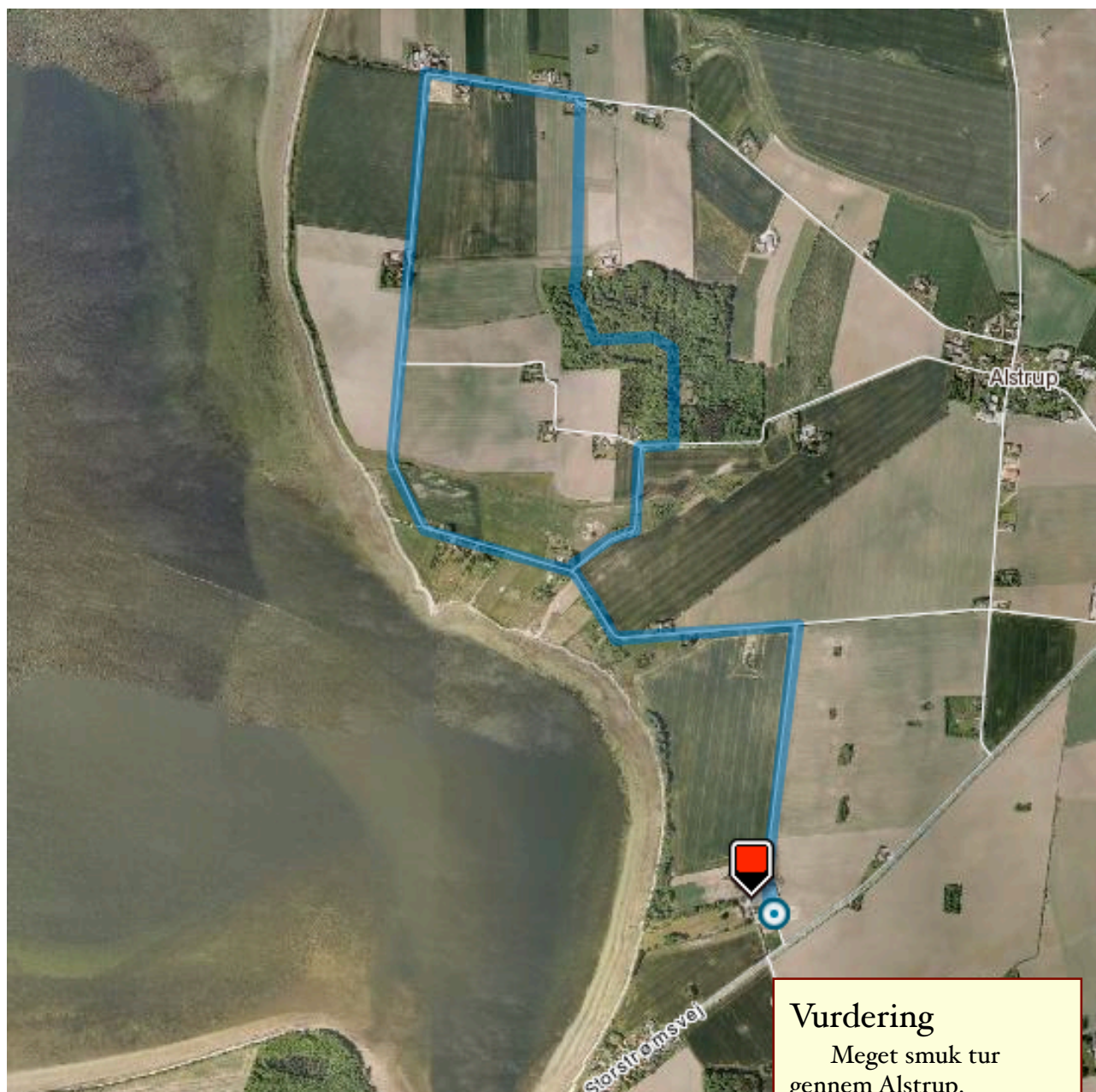


# Riderute 6,7 km

## Smuk tur i Alstrup

*Turen indeholder ridning i skov og på meget stille veje.*



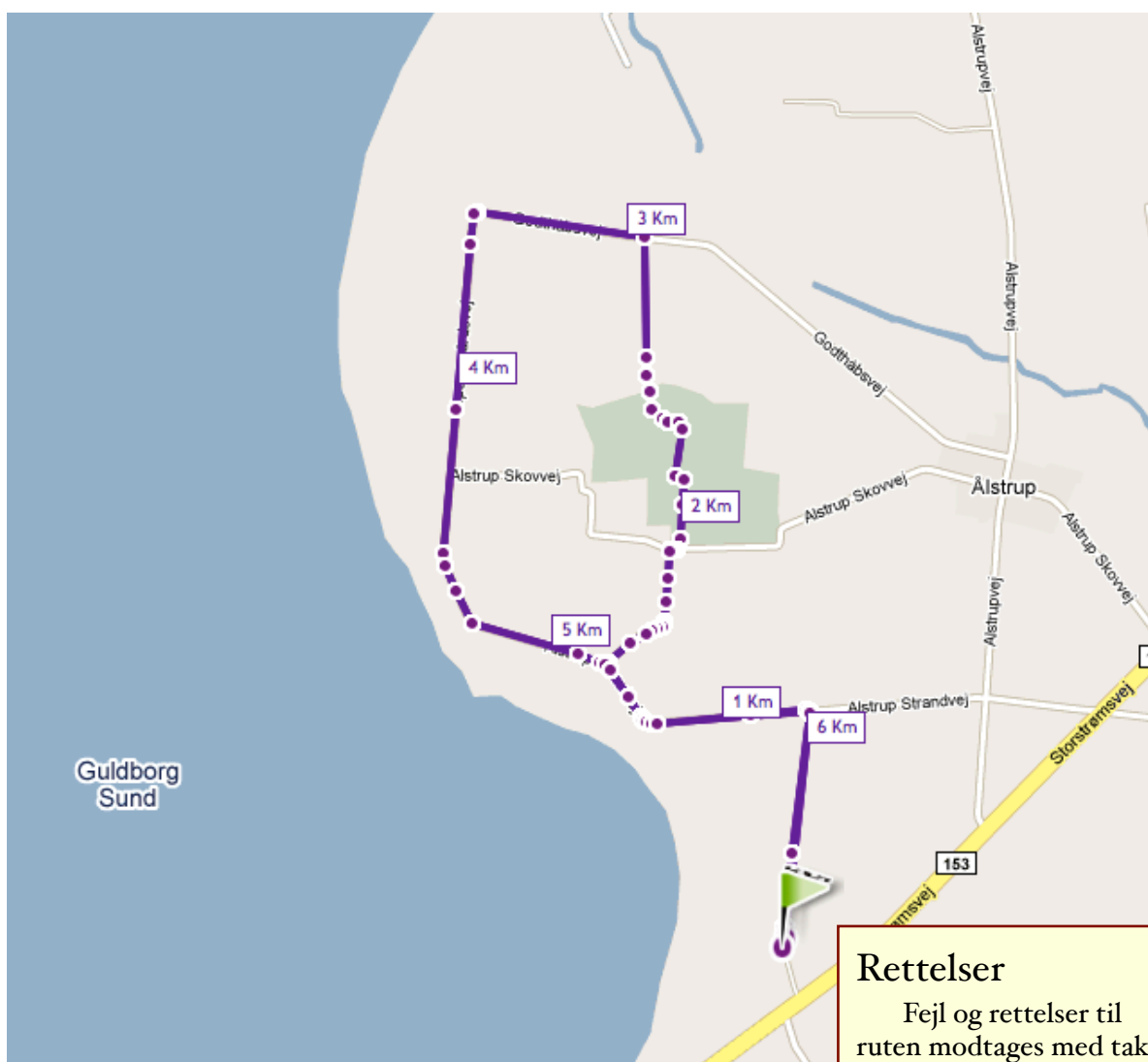
### Vurdering

Meget smuk tur gennem Alstrup.

Den tur egner sig godt til mindre trafiksikre ekipager.

# Beskrivelse

1. Rid ad markvejen bag Vilhelmsdal og drej til venstre for enden af vejen.
2. Drej til højre ad Alstrup Skovvej som er den første vej I møder på højre hånd.
3. Følg vejen til I når skoven som ligger i et T-kryds. Rid over vejen a ind i skoven ad den lille sti.
4. Følg stien venstre om i skoven til I kommer ud af skoven igen.
5. Rid ad markvejen til I når til T-kryds. Dette er Godthåbsvej - drej til venstre.
6. Følg Godthåbsvej, der senere bliver til Sparregårdsvej og derefter Alstrup Strandvej.
7. Følg Alstrup Strandvej til I kommer til Vilhelmsdals markvej igen



## Rettelser

Fejl og rettelser til ruten modtages med tak, så ikke vi alle rider forkert...